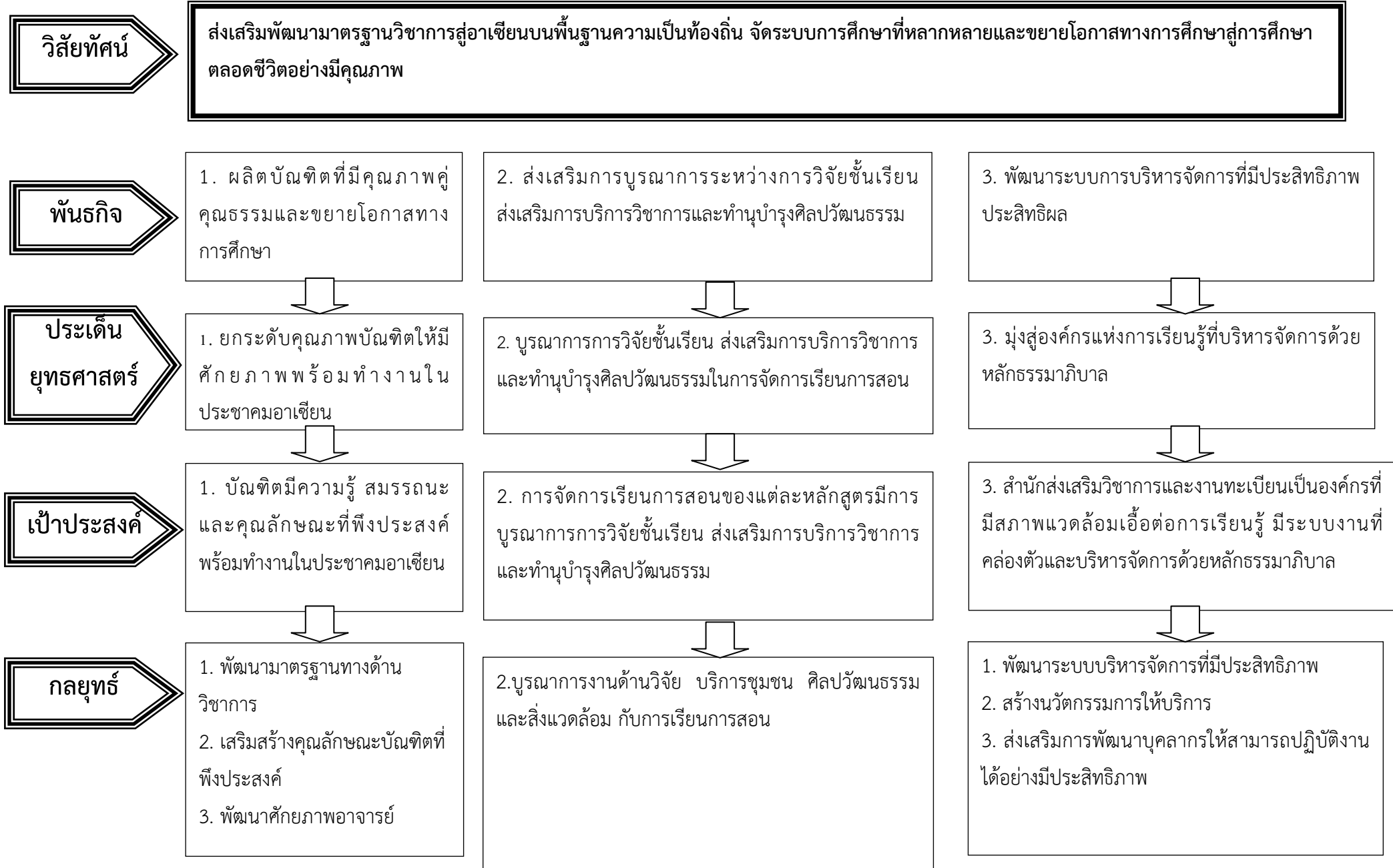




แผนปฏิบัติงานประจำปี 2556  
สำนักส่งเสริมวิชาการและงานทะเบียน

มหาวิทยาลัยราชภัฏนครปฐม  
กระทรวงศึกษาธิการ

แผนปฏิบัติงานประจำปี 2556 สำนักส่งเสริมวิชาการและงานทะเบียน



การวิเคราะห์ความสอดคล้องระหว่างแผนยุทธศาสตร์สำนักส่งเสริมวิชาการและงานทะเบียน มหาวิทยาลัยราชภัฏนครปฐม

ยุทธศาสตร์ สสว.	ยุทธศาสตร์ มรณฐ.	กรอบแผน อุดมศึกษา 15 ปี	แผนพัฒนา การอุดมศึกษา ฉบับที่ 10	นโยบายการ บริหาร ราชการ แผ่นดิน	ประกันคุณภาพ		
					สกอ.	สมศ.	ก.พ.ร.
1. ยกระดับ คุณภาพ บัณฑิตให้มี ศักยภาพพร้อม ทำงานใน ประชาคม อาเซียน	1. ยกระดับ คุณภาพบัณฑิตให้ มีศักยภาพพร้อม ทำงานใน ประชาคมอาเซียน	ข้อ 60 สร้างคนทำ งานในท้องถิ่น เช่น ครู ผู้ดูแลเด็ก ในศูนย์เด็ก ข้อ 93 อุดมศึกษา ต้องเร่งทบทวน กระบวนการ ผลิตและพัฒนาครู ป้อนโรงเรียนและ วิทยาลัย อาชีวศึกษา	ยุทธศาสตร์ที่ 3.1 การพัฒนา อุดมศึกษาไทย ทั้งเชิงปริมาณ และ คุณภาพ มาตรการข้อ 14) พัฒนา บัณฑิตทั้งเรื่อง วิชาการและ การ ดำเนินชีวิต อย่างมี ความสุข	นโยบายความ มั่นคง ของรัฐ ข้อ 3.1.3 พัฒนาครู อาจารย์และ บุคลากร ทางการศึกษา เพื่อให้ได้ครูดี ครูเก่ง มี คุณธรรมมี คุณภาพและมี วิทยฐานะ สูงขึ้น ฯ	1.1 1.2 2.1 2.2 2.3 3.1 3.2	2.1.1 2.1.4 2.2.1 3.2.1	2.2.2
2. บูรณาการ การวิจัยชั้น เรียน ส่งเสริม การบริการ วิชาการและ ทำนุบำรุง ศิลปวัฒนธรรม ในการจัดการ เรียนการสอน	2. วิจัยและบริการ วิชาการเพื่อมุ่ง เป็นแหล่งความรู้ที่ เป็นที่ยอมรับของ ท้องถิ่น	แนวทางการ พัฒนาข้อ 98 สถาบันการศึกษา ทุกกลุ่มมีหน้าที่ใน การสอนวิจัย บริการ วิชาการและทำนุ บำรุง ศิลปวัฒนธรรม	ยุทธศาสตร์ที่ 3.1 การพัฒนา อุดมศึกษาไทย ทั้งเชิงปริมาณ และคุณภาพ มาตรการข้อ 13) สนับสนุน ให้มหา วิทยาลัยที่มี พื้นที่ตั้งใน ท้องถิ่นได้มี ส่วนร่วมกับ ชุมชนเพื่อ พัฒนาท้องถิ่น	นโยบาย การศึกษาข้อ ที่ 3.1.8 เร่งรัดการ ลงทุนด้าน การศึกษา และการ เรียนรู้อย่าง บูรณาการใน ทุกระดับ การศึกษา และในชุมชน	5.1 5.2 5.3 5.4	5.1.1 5.1.2	

ยุทธศาสตร์ สสว.	ยุทธศาสตร์ มรณฐ.	กรอบแผน อุดมศึกษา 15 ปี	แผนพัฒนา การอุดมศึกษา ฉบับที่ 10	นโยบายการ บริหาร ราชการ แผ่นดิน	ประกันคุณภาพ		
					สกอ.	สมศ.	ก.พ.ร.
3. สำนัก ส่งเสริม วิชาการและ งานทะเบียน เป็นองค์กรที่มี สภาพแวดล้อม เอื้อต่อการเรียนรู้ มีระบบงานที่ เอื้อต่อการ เรียนรู้ มี ระบบงานที่ คล่องตัวและ บริหารจัดการ ด้วยหลักธรร มาภิบาล	3.มหาวิทยาลัย ราชภัฏนครปฐม เป็นองค์กรที่มี สภาพแวดล้อม เอื้อต่อการเรียนรู้ มีระบบงานที่ คล่องตัวและ บริหารจัดการด้วย หลักธรรมาภิบาล	แนวทางการ พัฒนาข้อที่ 96 กลไกประเมิน คุณภาพและ มาตรฐาน การศึกษา มีระบบ ประกันคุณภาพ	ยุทธศาสตร์ที่ 3.2 การ เชื่อมต่อกับ การศึกษาชั้น พื้นฐานและ อาชีวศึกษา ตามมาตรการ ข้อ 3)จัดทำ ยุทธศาสตร์ การพัฒนา สถาบันผลิตครู เพื่อพัฒนา สถาบันผลิตครู ให้มีความ เข้มแข็งและมี คุณภาพ	นโยบายการ	7.1	7.4.1	7.4.3
				บริหาร	7.2	7.4.2	7.6.1
				กิจการ	7.3		
				บ้านเมืองที่ดี	7.4		
				ข้อ 8.1.5	7.6		
				สร้าง			
มาตรฐานด้าน							
คุณธรรม							
จริยธรรม							
และธรรมาภิ							
บาล							
ให้แก่							
ข้าราชการ							
และเจ้าหน้าที่							
ของรัฐ							

## นโยบายการบริหารงาน ของสำนักส่งเสริมวิชาการและงานทะเบียน

### 1. นโยบายด้านการพัฒนาคุณภาพบัณฑิต

1. จัดทำคู่มือนักศึกษา
2. ปรับปรุง/ พัฒนาหลักสูตรให้ตรงกับความต้องการของตลาดแรงงาน และผู้เรียน และให้ทันสมัย สอดคล้องกับการเปลี่ยนแปลงของสภาพเศรษฐกิจ สังคมและเทคโนโลยี
3. พัฒนาบุคลากรให้ได้มาตรฐานอุดมศึกษา ทั้งด้านคุณวุฒิ และตำแหน่งวิชาการ
4. ส่งเสริมการจัดการเรียนการสอนที่เน้นผู้เรียนเป็นสำคัญ
5. ปฏิรูปการเรียนรู้ให้ผู้เรียนรู้จักคิด มีการฝึกปฏิบัติจริง และมีการแสวงหาความรู้ด้วยตนเอง
6. เร่งรัดพัฒนาคุณภาพของการจัดการเรียนรู้ และมุ่งเน้นการประกันคุณภาพทางวิชาการ
7. เพิ่มขีดความสามารถของนักศึกษาในด้านทักษะวิชาชีพ ทักษะทางภาษา การสื่อสาร และ ทักษะทางคอมพิวเตอร์
8. ส่งเสริมศักยภาพอาจารย์ผู้สอนและบุคลากรสายสนับสนุน
9. ส่งเสริมการทำวิจัยในชั้นเรียน

### 2. นโยบายด้านการบริหารจัดการองค์กร

1. จัดทำคู่มืออาจารย์
2. จัดทำแผนกลยุทธ์ แผนบริหารความเสี่ยง
3. จัดทำแผนพัฒนาบุคลากร
4. จัดทำแผนการปฏิบัติงานประจำปี
5. จัดทำระบบสารสนเทศเพื่อการบริหารจัดการ
6. จัดทำรายงานผลการจัดการความรู้
7. เน้นการมีส่วนร่วมในการบริหารจัดการ

### 3. นโยบายด้านการบำรุงศิลปวัฒนธรรม

1. ปลูกฝังและเสริมสร้างให้นักศึกษา เห็นคุณค่าของภูมิปัญญาและศิลปวัฒนธรรมไทย
2. ส่งเสริมการจัดกิจกรรมที่มุ่งเน้นให้นักศึกษาเป็นคนดี มีจิตสาธารณะ

### 4. นโยบายด้านการบริการวิชาการ

1. สร้างเครือข่ายการให้บริการทางวิชาการ
2. สนับสนุนการบูรณาการงานบริการวิชาการกับการเรียนการสอนและการวิจัย
3. เผยแพร่ผลการบริการวิชาการต่อบุคลากรและสาธารณชน

### 5. นโยบายด้านงานวิจัย

1. ส่งเสริมสนับสนุนให้คณาจารย์ทำวิจัยชั้นเรียน
  2. สนับสนุนการพัฒนาศักยภาพอาจารย์ด้านงานวิจัยชั้นเรียน
  3. มีการให้รางวัลจูงใจ
6. นโยบายงานประกันคุณภาพ
1. นำระบบการประกันคุณภาพ เข้ามาใช้ในทุกส่วนงาน
  2. ส่งเสริม/สนับสนุนให้บุคลากรมีความรู้ และทักษะเรื่องการประกันคุณภาพ
  3. สนับสนุนการสร้างเครือข่ายด้านงานประกันคุณภาพกับหน่วยงานภายนอก
  4. สนับสนุนการสร้างอัตลักษณ์ของหน่วยงาน

เป้าประสงค์ของหน่วยงาน ตัวชี้วัดความสำเร็จของผลที่ต้องการให้เกิดขึ้น

เป้าประสงค์ ของหน่วยงาน	ตัวชี้วัด	เป้าหมาย					โครงการ
		2556	2557	2558	2559	2560	
เป้าประสงค์ 1. บัณฑิตมีความรู้ สมรรถนะ และคุณลักษณะที่พึงประสงค์พร้อมทำงานในประชาคมอาเซียน	1. ร้อยละของบัณฑิตที่ได้งานทำ หรือประกอบอาชีพอิสระ ภายใน 1 ปี หลังสำเร็จการศึกษา	75	78	100	100	100	1 โครงการปรับปรุงหลักสูตร/พัฒนาหลักสูตรใหม่ 2. ตรวจสอบการมีงานทำของบัณฑิต 3. ตรวจสอบความต้องการและความพึงพอใจของผู้ใช้บัณฑิต 4. โครงการเตรียมความพร้อมให้นักศึกษามีทักษะเฉพาะตามสายวิชาชีพ 5. จัดกิจกรรมศึกษาดูงาน 6. โครงการปรับพื้นฐานความรู้เฉพาะด้าน 7. โครงการแข่งขันความรู้ความสามารถทางวิชาการ 8. ตรวจสอบความพึงพอใจต่อการจัดบริการด้านต่างๆของหน่วยงาน 9. ส่งเสริมการสร้างนวัตกรรมการเรียนรู้ 10. โครงการอบรมการพัฒนาการเรียนการสอน 11. โครงการเตรียมความพร้อมให้นักศึกษามีทักษะเฉพาะตามสายวิชาชีพ 12. โครงการอบรมภาษาอังกฤษและคอมพิวเตอร์
	2. ร้อยละของบัณฑิตระดับปริญญาตรีที่ได้งานตรงสาขาที่สำเร็จการศึกษา	60	68	80	100	100	
	3. ร้อยละของผู้สำเร็จการศึกษาที่จบการศึกษาตามหลักสูตรภายในระยะเวลาที่กำหนด	78	82	85	90	95	
	4. ร้อยละของอาจารย์ประจำที่มีวุฒิปริญญาเอกหรือเทียบเท่าต่ออาจารย์ประจำ	16	18	20	22	22	
	5. ประสิทธิภาพของการสอนที่เน้นผู้เรียนเป็นสำคัญ	3	3	4	5	5	
	6. ร้อยละของหลักสูตรที่มีการเรียนรู้ร่วมกับชุมชนหรือภาคอุตสาหกรรม	8	10	12	14	14	

เป้าประสงค์ ของหน่วยงาน	ตัวชี้วัด	เป้าหมาย					โครงการ
		2556	2557	2558	2559	2560	
เป้าประสงค์ 1 บัณฑิตมีคุณภาพ และมีอัตลักษณ์ (ต่อ)	7. จำนวนนักศึกษาใหม่ระดับปริญญาตรีภาคปกติ	3,500	4,000	4,000	4,000	4,000	1 โครงการปรับปรุงหลักสูตร/พัฒนาหลักสูตรใหม่ 2. สำรองการมีงานทำของบัณฑิต 3. สำรองความต้องการและความพึงพอใจของผู้ใช้บัณฑิต 4. โครงการเตรียมความพร้อมให้นักศึกษามีทักษะเฉพาะตามสายวิชาชีพ 5. จัดกิจกรรมศึกษาดูงาน 6. โครงการปรับพื้นฐานความรู้เฉพาะด้าน 7. โครงการแข่งขันความรู้ความสามารถทางวิชาการ 8. สำรองความพึงพอใจต่อการจัดบริการด้านต่างๆ ของคณะ 9. ส่งเสริมการสร้างนวัตกรรมการเรียนรู้ 10. โครงการอบรมการพัฒนาการเรียนการสอน 11. โครงการเตรียมความพร้อมให้นักศึกษามีทักษะเฉพาะตามสายวิชาชีพ 12. โครงการอบรมภาษาอังกฤษและคอมพิวเตอร์ 13. สร้างความร่วมมือระหว่างนักศึกษา ชุมชน ท้องถิ่น และผู้ใช้บัณฑิตในการจัดการเรียนการสอน
	8. จำนวนนักศึกษาใหม่ระดับปริญญาตรีภาค กศ.พป.	800	800	800	800	800	
	9. จำนวนนักศึกษาใหม่ระดับสูงกว่าปริญญาตรี	20	25	30	40	50	
	10. จำนวนหลักสูตรใหม่	1	1	1	1	1	
	11. ร้อยละของหลักสูตรปรับปรุงตามกรอบมาตรฐานคุณวุฒิระดับอุดมศึกษาแห่งชาติ	65	70	80	100	100	
	12. ร้อยละของนักศึกษาที่สอบผ่านเกณฑ์การทดสอบความรู้ความสามารถด้านภาษาต่างประเทศ	60	60	70	80	80	



เป้าประสงค์ ของหน่วยงาน	ตัวชี้วัด	เป้าหมาย					โครงการ
		2556	2557	2558	2559	2560	
เป้าประสงค์ 2. การจัดการ เรียนการสอนของแต่ละ หลักสูตรมีการ บูรณาการ การวิจัยชั้นเรียน ส่งเสริม การบริการวิชาการและทำนุ บำรุงศิลปวัฒนธรรม	13. จำนวนหลักสูตรที่มีการบูรณาการวิจัยชั้นเรียน บริการวิชาการและทำนุศิลปวัฒนธรรม	20	35	40	40	40	1. โครงการส่งเสริมการทำวิจัยชั้นเรียน 2. โครงการแลกเปลี่ยนเรียนรู้การวิจัยชั้นเรียน

เป้าประสงค์ ของหน่วยงาน	ตัวชี้วัด	เป้าหมาย					โครงการ
		2556	2557	2558	2559	2560	
<b>เป้าประสงค์ที่ 3</b> สำนักส่งเสริมวิชาการและงานทะเบียนเป็นองค์กรที่มีสภาพแวดล้อมเอื้อต่อการเรียนรู้ มีระบบงานที่คล่องตัวและบริหารจัดการด้วยหลักธรรมาภิบาล	14. ระดับความสำเร็จของแผนพัฒนาบุคลากร	3	4	5	5	5	1. การจัดหาบุคลากรสายสนับสนุน 2. การจัดหาบุคลากรสายวิชาการ 3. การทบทวนทำแผนปฏิบัติงานประจำปี 4. โครงการจัดทำ SAR 5. โครงการความร่วมมือกับหน่วยงานภายนอก 6. การศึกษาดูงาน
	15. ระดับความสำเร็จของการประกันคุณภาพภายใน	4	5	5	5	5	

## เกณฑ์การให้คะแนน การประเมินแผนยุทธศาสตร์ สำนักส่งเสริมวิชาการและงานทะเบียน

ประเด็นยุทธศาสตร์	ตัวชี้วัดแผนยุทธศาสตร์	น้ำหนัก (ร้อยละ)	ข้อมูลพื้นฐาน			เกณฑ์การให้คะแนน				
			2553	2554	2555	1	2	3	4	5
ประเด็นยุทธศาสตร์ที่ 1 ยกระดับคุณภาพบัณฑิตให้มีศักยภาพพร้อมทำงานในประชาคมอาเซียน		60.00								
	1.1 ร้อยละของบัณฑิตที่ได้อ่านทำ หรือประกอบอาชีพอิสระ ภายใน 1 ปี หลังสำเร็จการศึกษา	5	-	-	70.81	74	76	78	80	82
	1.2 ร้อยละของบัณฑิตระดับปริญญาตรีที่ได้อ่านตรงสาขาที่สำเร็จการศึกษา	5	-	-	72.19	64	66	68	70	72
	1.3 ร้อยละของผู้สำเร็จการศึกษาที่จบการศึกษาตามหลักสูตรภายในระยะเวลาที่กำหนด	5	-	-	90.5	72	77	82	87	92
	1.4 ร้อยละของอาจารย์ประจำที่มีวุฒิปริญญาเอกหรือเทียบเท่าต่ออาจารย์ประจำ	5	-	-	18.0	15	16.5	18	19.5	21
	1.5 ประสิทธิภาพของการสอนที่เน้นผู้เรียนเป็นสำคัญ	5	-	-	3	1	2	3	4	5
	1.6 ร้อยละของหลักสูตรที่มีการเรียนรู้ร่วมกับชุมชนหรือภาคอุตสาหกรรม	5	-	-	-	1	5	10	15	20

ประเด็นยุทธศาสตร์	ตัวชี้วัดแผนยุทธศาสตร์	น้ำหนัก (ร้อยละ)	ข้อมูลพื้นฐาน			เกณฑ์การให้คะแนน				
			2553	2554	2555	1	2	3	4	5
	1.7 จำนวนนักศึกษาใหม่ระดับปริญญาตรีภาคปกติ	5	3,000	3,500	4,000	2,500	3,000	3,500	3,800	4,000
	1.8 จำนวนนักศึกษาใหม่ระดับปริญญาตรีภาค กศ.พป.	5	1000	850	800	750	800	850	950	1,000
	1.9 จำนวนนักศึกษาใหม่ระดับสูงกว่าปริญญาตรี	5	40	40	40	10	20	30	40	50
	1.10 จำนวนหลักสูตรใหม่	5	-	-	2	-	1	2	3	4
	1.11 ร้อยละของหลักสูตรปรับปรุงตามกรอบ มาตรฐานคุณวุฒิระดับอุดมศึกษาแห่งชาติ	5	75	80	100	50	60	70	80	90
	1.12 ร้อยละของนักศึกษาที่สอบผ่านเกณฑ์การ ทดสอบความรู้ความสามารถด้าน ภาษาต่างประเทศ	5	-	-	100	40	50	60	70	80
<b>ประเด็นยุทธศาสตร์ที่ 2 บูรณาการการวิจัยชั้นเรียน ส่งเสริมการ บริการวิชาการและทำนุบำรุงศิลปวัฒนธรรมในการจัดการเรียนการ สอน</b>		<b>20.00</b>								
	2.1 จำนวนหลักสูตรที่มีการบูรณาการวิจัยชั้นเรียน บริการวิชาการและทำนุศิลปวัฒนธรรม	20	-	-	-	10	15	20	25	30
<b>ประเด็นยุทธศาสตร์ที่ 3 มุ่งส่งเสริมแห่งการเรียนรู้ที่บริหารจัดการ ด้วยหลักธรรมาภิบาล</b>		<b>20.00</b>								
	3.1 ระดับความสำเร็จของแผนพัฒนาบุคลากร	10	-	-	-	1	2	3	4	5
	3.2 ระดับความสำเร็จของการประกันคุณภาพ	10	-	-	4	1	2	3	4	5
		<b>100.00</b>								

ตัวชี้วัด เป้าหมาย กลยุทธ์ โครงการและงบประมาณตามยุทธศาสตร์

ยุทธศาสตร์ที่ 1 ยกระดับคุณภาพบัณฑิตให้มีศักยภาพพร้อมทำงานในประชาคมอาเซียน

ยุทธศาสตร์ที่ 1.1 พัฒนามาตรฐานทางด้านวิชาการ

เป้าหมาย ยุทธศาสตร์	ค่า เป้าหมาย	กลยุทธ์/ มาตรการ	แผนงาน/โครงการ/กิจกรรม	เป้าหมาย โครงการ	งบประมาณ (บาท)	แผนการใช้งบประมาณ รายไตรมาส				ผู้รับผิดชอบ
						1	2	3	4	
1. ร้อยละของบัณฑิตที่ได้ งานทำ หรือประกอบอาชีพ อิสระ ภายใน 1 ปี หลัง สำเร็จการศึกษา 2. ร้อยละของบัณฑิตระดับ ปริญญาตรีที่ได้งานตรง สาขาที่สำเร็จการศึกษา 3. ร้อยละของผู้สำเร็จ การศึกษาที่จบการศึกษา ตามหลักสูตรภายใน ระยะเวลาที่กำหนด 4. ร้อยละของอาจารย์ ประจำที่มีวุฒิปริญญาเอก 5. ประสิทธิภาพของการ สอนที่เน้นผู้เรียนเป็น สำคัญ	75	1. พัฒนามาตรฐาน ทางด้านวิชาการ 2. เสริมสร้าง คุณลักษณะบัณฑิตที่ พึงประสงค์ 3. พัฒนาศักยภาพ อาจารย์	- ค่าสอนและดำเนินการสอนโครงการ กศพป.	500 คน	153,480	✓	✓	✓	✓	สสว
	60		- จัดสื่อประกอบการสอน	20 หลักสูตร	1,430,212. 50	✓				สสว
			- จัดทำเอกสารทางวิชาการ	2,000 ชิ้น	584,523		✓	✓	✓	สสว
	78		- พ.จ.น.ก. วิชาการ	100 คน	883,460	✓				สสว
			- ค่ายวิชาการ	2,000 คน	184,000			✓		สสว
	16		- พัฒนาและปรับปรุงหลักสูตร	20 หลักสูตร	27,600		✓	✓		สสว
			- สร้างเครือข่ายความร่วมมือทางการศึกษา	1 แห่ง	123,000	✓	✓	✓	✓	สสว
			- สร้างเครือข่ายความร่วมมือกับชุมชนท้องถิ่นและ สถานประกอบการ	10 แห่ง	283,867					
	3		- พัฒนานวัตกรรมการเรียนการสอนเพื่อพัฒนา คุณธรรม จริยธรรม	5 หลักสูตร	86,244					

ยุทธศาสตร์ที่ 1.2 เสริมสร้างคุณลักษณะบัณฑิตที่พึงประสงค์

เป้าหมาย ยุทธศาสตร์	ค่าเป้าหมาย	กลยุทธ์/ มาตรการ	แผนงาน/โครงการ/กิจกรรม	เป้าหมาย โครงการ	งบประมาณ (บาท)	แผนการใช้ งบประมาณราย ไตรมาส				ผู้รับผิดชอบ
						1	2	3	4	
6. ร้อยละของหลักสูตร ที่มีการเรียนรู้ร่วมกับ ชุมชนหรือ ภาคอุตสาหกรรม 7. จำนวนนักศึกษาใหม่ ระดับปริญญาตรีภาค ปกติ 8. จำนวนนักศึกษาใหม่ ระดับปริญญาตรีภาค กศ.พป. 9. จำนวนนักศึกษาใหม่ ระดับสูงกว่าปริญญาตรี	10	2.1 ปรับปรุงหลักสูตร และการจัดการเรียน การสอนรายวิชากลุ่ม วิชาการศึกษาทั่วไป - ปรับปรุงรายวิชาให้ เน้นความเป็นมนุษย์ที่ สมบูรณ์และพลเมืองที่ ดีของโลก มีทักษะที่ จำเป็นสำหรับศตวรรษ ที่ 21	เตรียมต้นกล้า มรณ.	30 คน	335,879				✓	สสว
	4,000		จัดทำบัตรประจำตัวนักศึกษา	2,000 คน	343,900	✓	✓	✓	✓	สสว
			ทุนจุดประกายเรียนดีมีเงินเดือน	60 คน	245,443	✓	✓	✓	✓	สสว
			ความเป็นเลิศทางวิชาการ	60 คน	1,231,200	✓	✓	✓	✓	สสว
			สหกิจศึกษา	5 หลักสูตร	2,640	✓	✓	✓	✓	สสว
	800		พัฒนาอัตลักษณ์ผู้เรียน	50 คน	136,090	✓	✓	✓	✓	สสว
	25		ประชาสัมพันธ์เชิงรุก	200 แห่ง	399,560	✓	✓	✓	✓	สสว

ยุทธศาสตร์ที่ 1.3 พัฒนาศักยภาพอาจารย์

เป้าหมายยุทธศาสตร์	ค่าเป้าหมาย	กลยุทธ์/มาตรการ	แผนงาน/โครงการ/กิจกรรม	เป้าหมายโครงการ	งบประมาณ (บาท)	แผนการใช้งบประมาณรายไตรมาส				ผู้รับผิดชอบ
						1	2	3	4	
10. จำนวนหลักสูตรใหม่ 11. ร้อยละของหลักสูตรปรับปรุงตามกรอบมาตรฐานคุณวุฒิระดับอุดมศึกษาแห่งชาติ 12. ร้อยละของนักศึกษาที่สอบผ่านเกณฑ์การทดสอบความรู้ความสามารถด้านภาษาต่างประเทศ	1	3.1 พัฒนาระบบอาจารย์ที่ปรึกษาที่เข้มแข็ง	- สนับสนุนการเข้าสู่ตำแหน่งวิชาการ	5 คน	301,900	✓	✓	✓	✓	สสว
	65		- พัฒนาศักยภาพอาจารย์ผู้สอน	300 คน	135,100	✓	✓	✓	✓	สสว
			- อบรมอาจารย์ใหม่	20 คน	119,806					
			3.2 พัฒนาศักยภาพอาจารย์ในการจัดการเรียนการสอน	- โครงการพัฒนาระบบการจัดการเรียนการสอน (อาจารย์ที่ปรึกษา)	200 คน	417,190				
	60	- สนับสนุนให้มีเวทีแลกเปลี่ยนเรียนรู้ระหว่างคณาจารย์เกี่ยวกับนวัตกรรมในการจัดการเรียนการสอน เทคนิคและแนวปฏิบัติที่ดีและประสบความสำเร็จในการสอน เพื่อให้เกิดการเรียนรู้ที่พึงประสงค์ทั้ง 5 ด้าน (Five Domains of Learning)								

ยุทธศาสตร์ที่ 2 การจัดการเรียนการสอนของแต่ละหลักสูตรมีการบูรณาการการวิจัยชั้นเรียน ส่งเสริมการบริการวิชาการและทำนุบำรุงศิลปวัฒนธรรม

ยุทธศาสตร์ที่ 2.1 บูรณาการงานด้านวิจัย บริการชุมชน ศิลปวัฒนธรรม และสิ่งแวดล้อม กับการเรียนการสอน

เป้าหมาย ยุทธศาสตร์	ค่าเป้าหมาย	กลยุทธ์/ มาตรการ	แผนงาน/โครงการ/กิจกรรม	เป้าหมาย โครงการ	งบประมาณ (บาท)	แผนการใช้ งบประมาณราย ไตรมาส				ผู้รับผิดชอบ
						1	2	3	4	
จำนวนหลักสูตรที่มี การ บูรณาการการ วิจัยชั้นเรียน บริการ วิชาการ และทำนุ บำรุงศิลปวัฒนธรรม	20	1.บูรณาการงานด้าน วิจัย บริการชุมชน ศิลปวัฒนธรรม และ สิ่งแวดล้อม กับการ เรียนการสอน	- ส่งเสริมการทำวิจัยชั้นเรียน	30 เรื่อง	10,000	✓	✓	✓	✓	สสว

ยุทธศาสตร์ที่ 3 มุ่งสู่องค์กรแห่งการเรียนรู้ที่บริหารจัดการด้วยหลักธรรมาภิบาล



ยุทธศาสตร์ที่ 3.1 ส่งเสริมและสนับสนุนการพัฒนาทรัพยากรบุคคล

เป้าหมาย ยุทธศาสตร์	ค่าเป้าหมาย	กลยุทธ์/ มาตรการ	แผนงาน/โครงการ/กิจกรรม	เป้าหมาย โครงการ	งบประมาณ (บาท)	แผนการใช้ งบประมาณราย ไตรมาส				ผู้รับผิดชอบ	
						1	2	3	4		
1. ระดับความสำเร็จ ของแผนพัฒนา บุคลากร 2.ระดับความสำเร็จ ของการประกัน คุณภาพภายใน	3	1. พัฒนาระบบ บริหารจัดการที่มี ประสิทธิภาพ	-ค่าใช้จ่ายในการไปราชการและฝึกอบรมของ หน่วยงาน	ร้อยละ 80	173,800	✓	✓	✓	✓	สสว	
			- ค่าใช้จ่ายพิธีการและงานประชุมของ หน่วยงาน	ร้อยละ 80	385,690	✓	✓	✓	✓	สสว	
	4	2. สร้างนวัตกรรม การให้บริการ	- จัดหาวัสดุ อุปกรณ์สำนักงาน	ร้อยละ 80	550,384.37	✓	✓	✓	✓	สสว	
			- งบกลางรายการสำรองจ่ายฉุกเฉิน	ร้อยละ 80	196,000	✓	✓	✓		สสว	
		3. ส่งเสริมการ พัฒนาบุคลากรให้ สามารถปฏิบัติงาน ได้อย่างมีประสิทธิภาพ	- พัฒนาระบบบริหารสำนักงาน	ร้อยละ 80	82,326						
		มาตรฐานการบริการ							✓		